



# **Pla de Recuperació, Transformació i Resiliència**



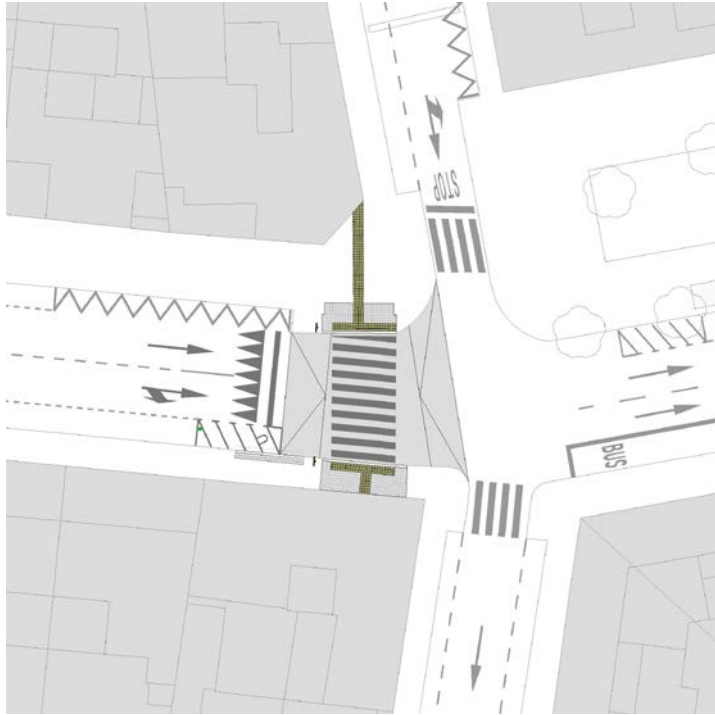
Financiado por la Unión Europea  
NextGenerationEU



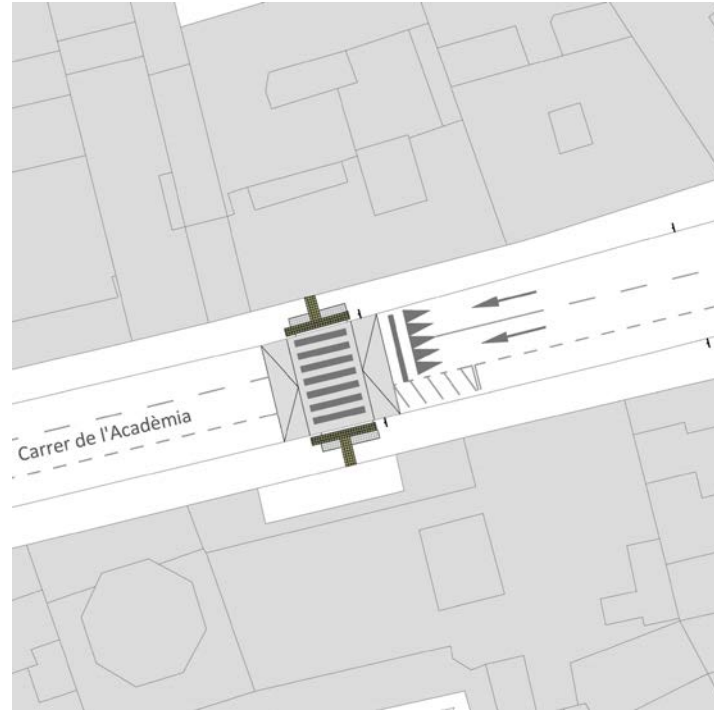
**ACTUACIÓ 2: NOUS EIXOS DE VIANANTS, BICICLETES I TRANSPORT PÚBLIC EN ELS EIXOS BÀSICS DE LA ZBE**

# **ÀMBIT BARRI ESCORXADOR**

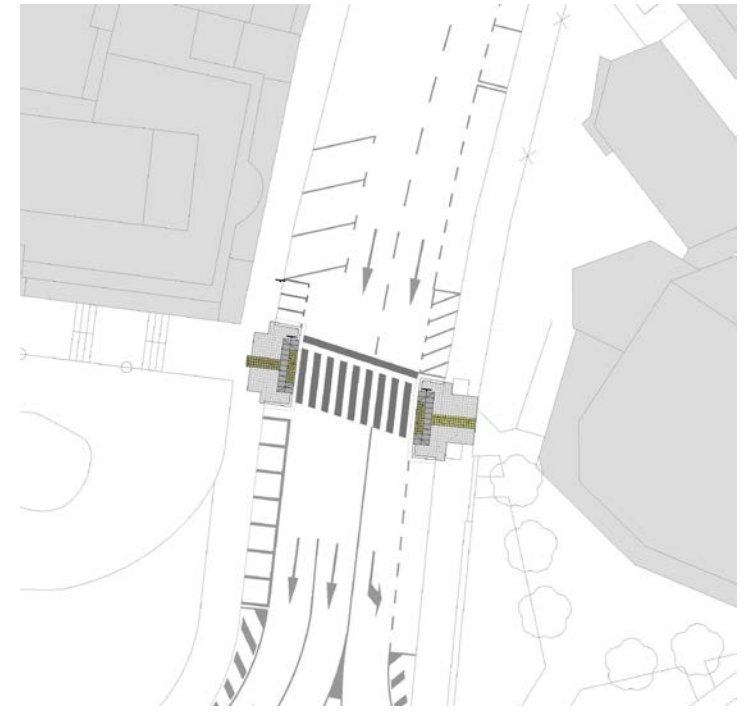




**CARRER LLUÍS COMPANYS, 27**



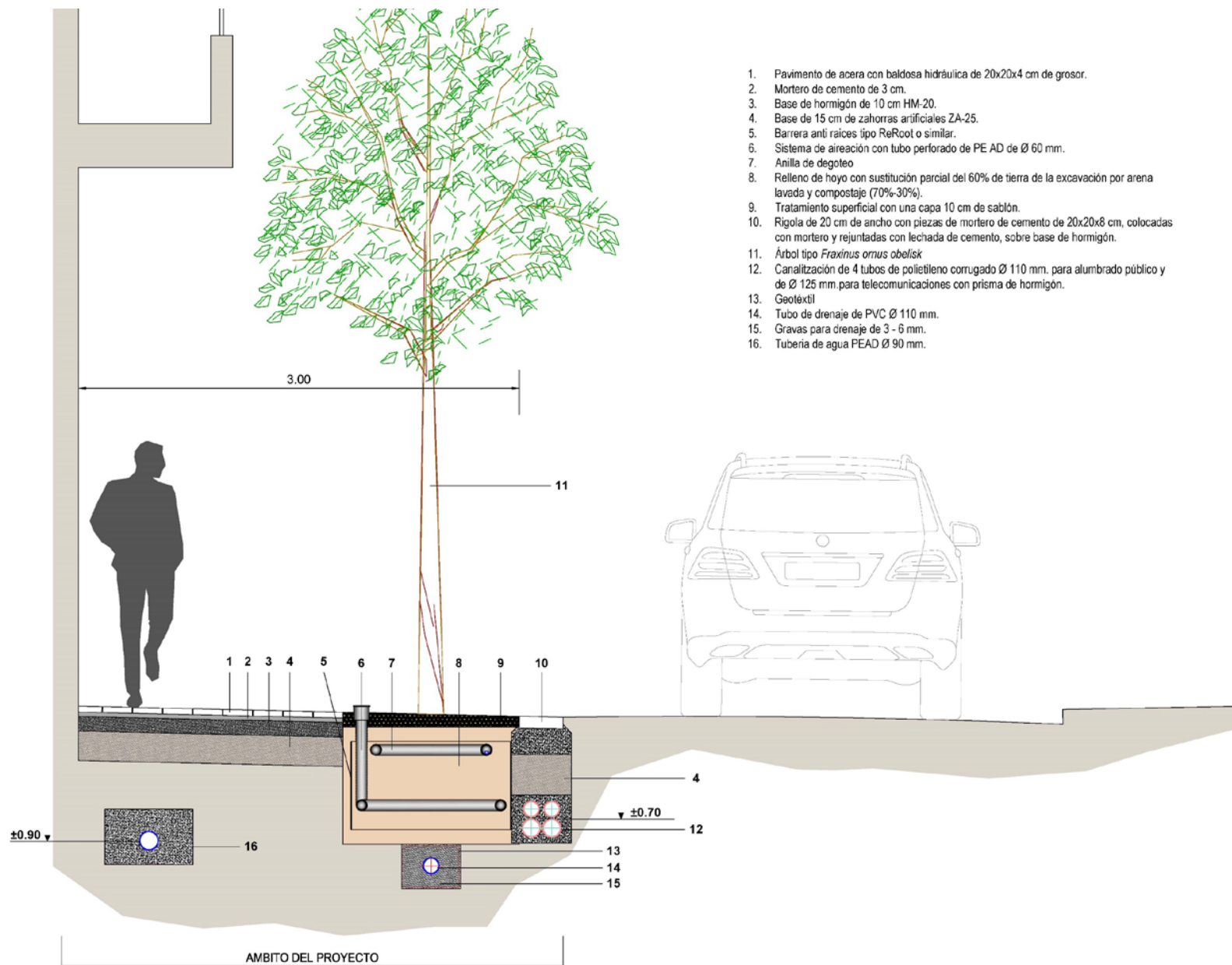
**CARRER ACADÈMIA, 17**



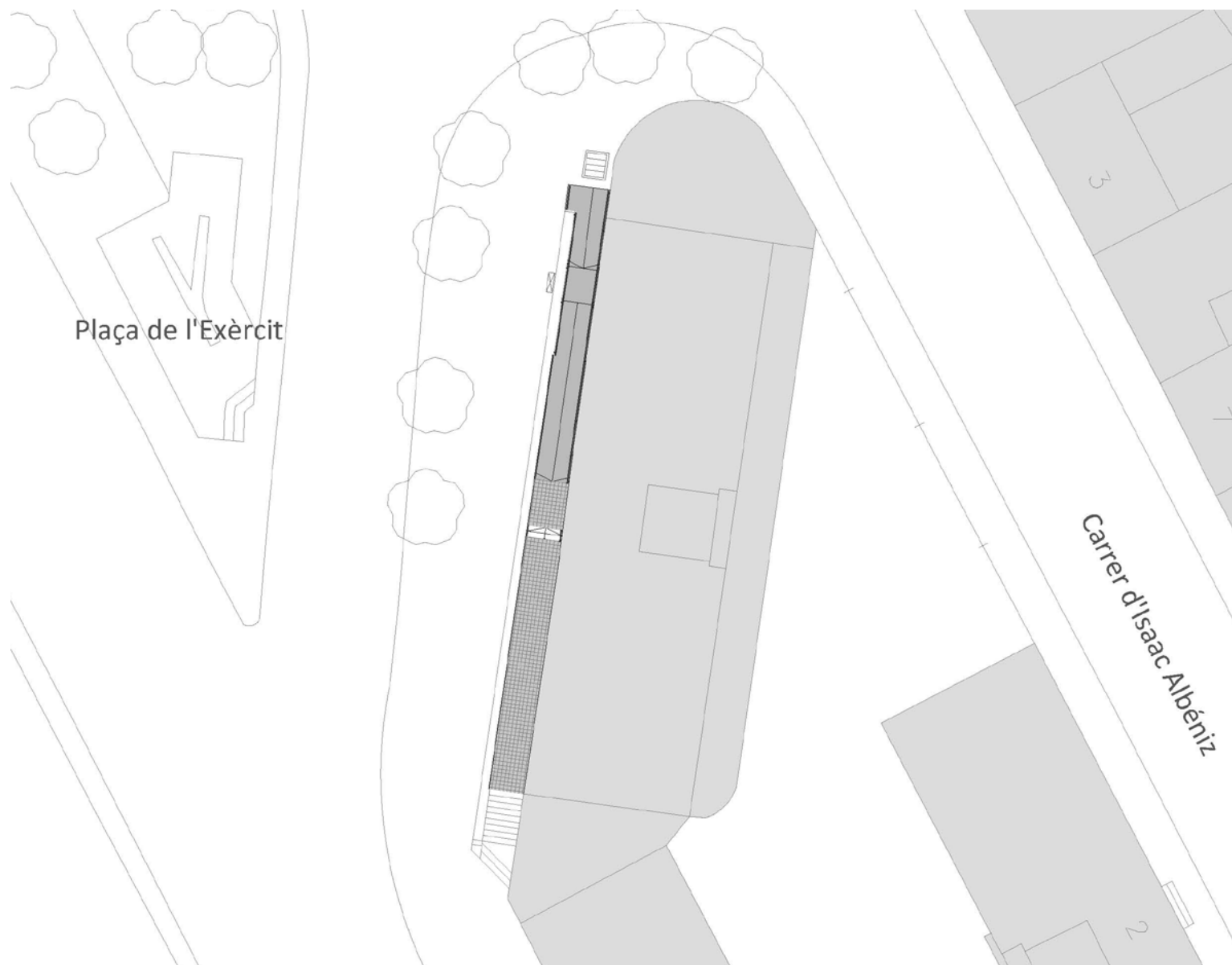
**CARRER ACADÈMIA, 46**



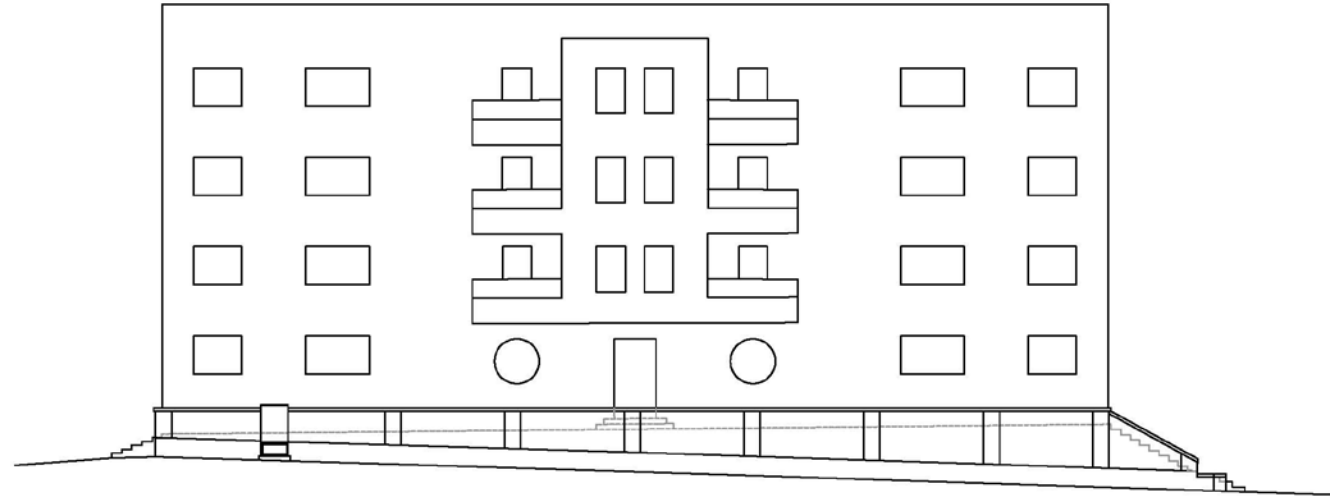
**CARRER ALCALDE COSTA (entre carrer República Paraguai i carrer Isaac Albéniz)**



1. Pavimento de acera con baldosa hidráulica de 20x20x4 cm de grosor.
2. Mortero de cemento de 3 cm.
3. Base de hormigón de 10 cm HM-20.
4. Base de 15 cm de zahorras artificiales ZA-25.
5. Barrera anti raíces tipo ReRoot o similar.
6. Sistema de aireación con tubo perforado de PE AD de Ø 60 mm.
7. Anilla de degoteo
8. Relleno de hoyo con sustitución parcial del 60% de tierra de la excavación por arena lavada y compostaje (70%-30%).
9. Tratamiento superficial con una capa 10 cm de sablón.
10. Rigola de 20 cm de ancho con piezas de mortero de cemento de 20x20x8 cm, colocadas con mortero y rejuntadas con lechada de cemento, sobre base de hormigón.
11. Árbol tipo *Fraxinus ornus obelisk*
12. Canalización de 4 tubos de polietileno corrugado Ø 110 mm. para alumbrado público y de Ø 125 mm. para telecomunicaciones con prisma de hormigón.
13. Geotextil
14. Tubo de drenaje de PVC Ø 110 mm.
15. Gravas para drenaje de 3 - 6 mm.
16. Tubería de agua PEAD Ø 90 mm.



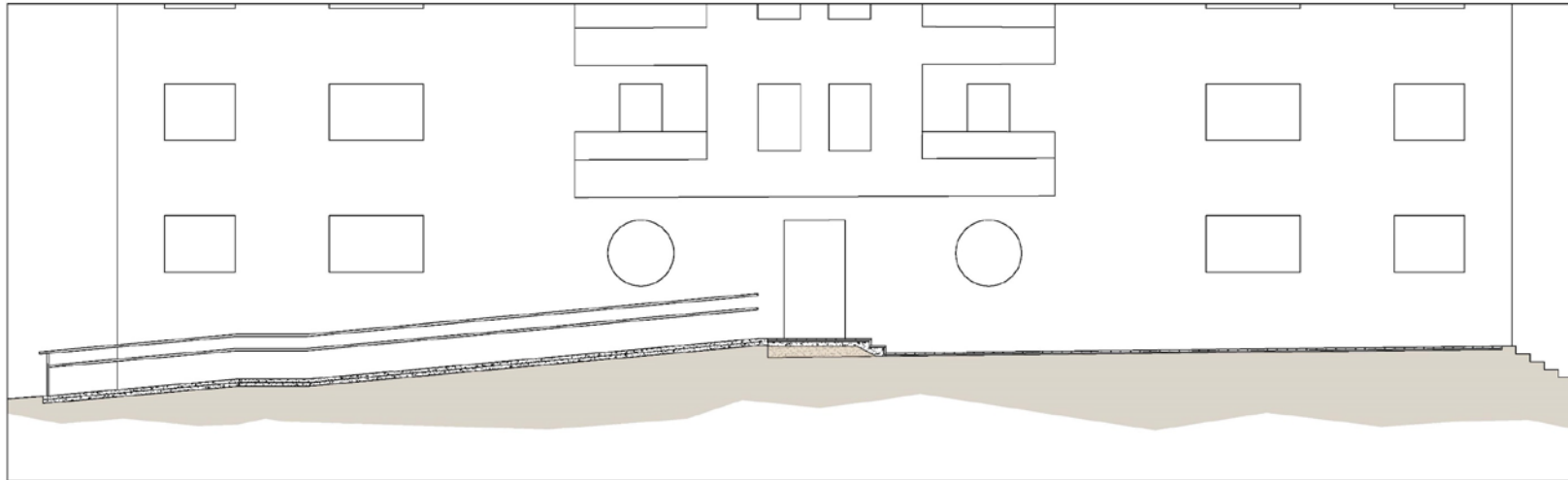
**RAMPA BLOCS PLAÇA DE L'EXÈRCIT**



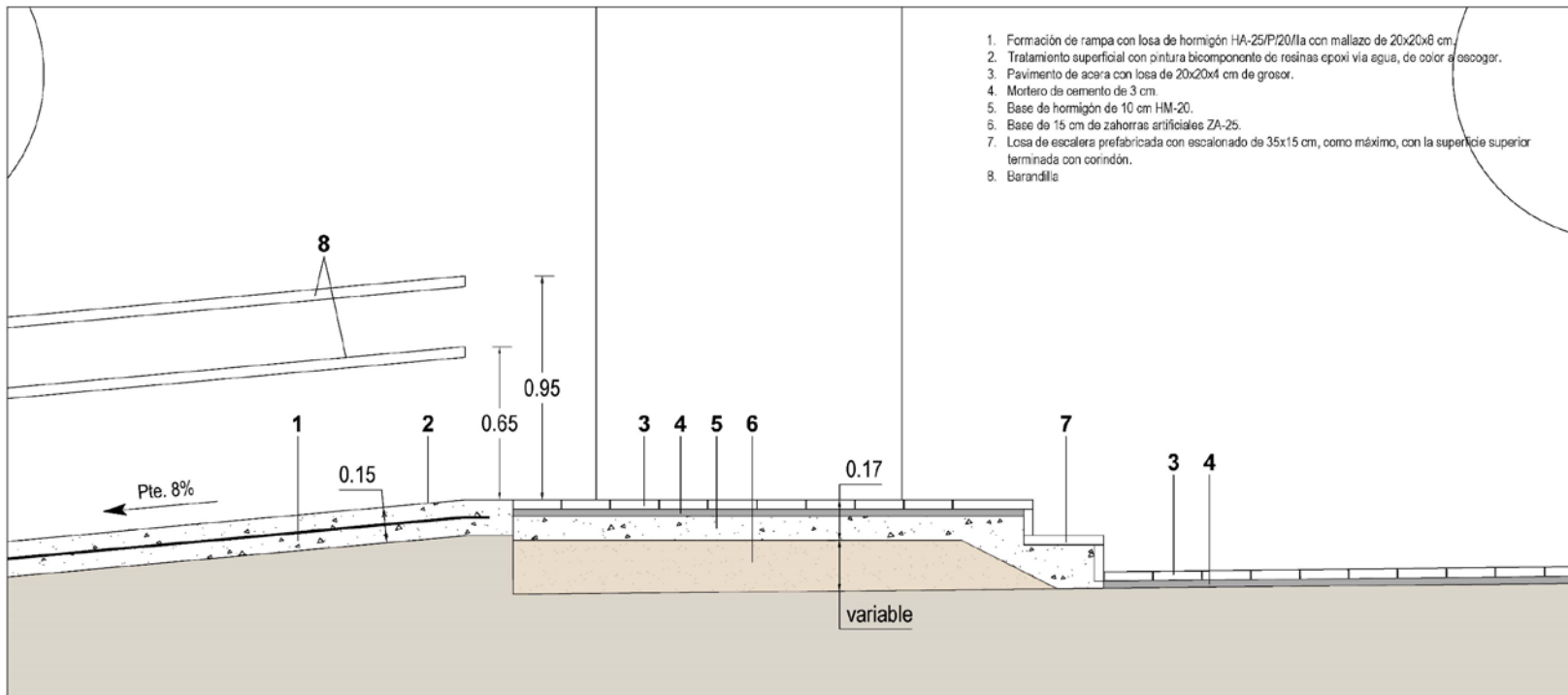
ALZADO ACTUAL



PROPUESTA DE RAMPA ACCESO



SECCIÓN RAMPA ACCESO



DETALLE RAMPA



# RAMBLA D'ARAGÓ

